



## **Radar™ ClimaPlus™**

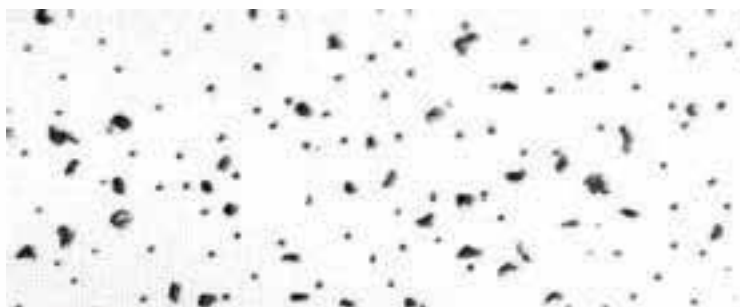
Plafón Acústico



### **FICHA TÉCNICA**



## PANEL DE TEXTURA MEDIA



### CARACTERÍSTICAS Y BENEFICIOS

- Disponible en una variedad de colores
- Textura no-direccional con apariencia limpia que ofrece una instalación rápida y económica
- El sistema ClimaPlus™ con garantía de 30 años, al utilizarse con la suspensión DONN®, resiste condiciones de 40°C y 95% de humedad relativa sin pandeo visible

### APLICACIONES

- Disponible en una variedad de colores
- Textura no-direccional con apariencia limpia que ofrece una instalación rápida y económica
- El sistema ClimaPlus™ con garantía de 30 años, al utilizarse con la suspensión DONN®, resiste condiciones de 40°C y 95% de humedad relativa sin pandeo visible

### SUSTRATO

- Placas de fibra mineral extruidos por agua



Clasificación UL

	Orilla	Tamaño de panel	Clase	Art. No.	Rango NRC	Rango CAC	LR <sup>1</sup>	Color <sup>2</sup>	Opciones de Suspensión	Contenido Reciclado <sup>3</sup>
<b>Páneles RADAR® CLIMAPLUS™</b>	(OC)	2'x2'x5/8"	Clase A	AURASQ2X2 2210	.55	33	.84	Blanco Estándar	A,C	28%-44%
		2'x2'x5/8"		AURASQ2215 2215	.55	.35	.84	Blanco	B	48%-50%
		2'x4'x5/8"	Clase A	AURASQ2X4 2410	.55	35	.84	Blanco Estándar Negro	A,C	28%-44%
		2'x4x5/8"		AURASQ2415 2415	.55	35	.84	Blanco	B	48%-50%
	(LST)	2'x2'x5/8"	Clase A	AURALS2X2 2220	.55	35	.84	Negro Blanco	D	28%-44%
		2'x2'x5/8"		AURALS2225 2225	.55	35	.84	Blanco	E	48%-50%
		2'x4'x5/8"	Clase A	AURALS2X4 2420	.55	35	.84	Blanco	D	28%-44%
		2'x4 x5/8"		AURALS2425 2425	.55	35	.84	Blanco	E	48%-50%
	(FLB)	2'x2'x5/8"	Clase A	AURAF2230 2230	.55	33	.84	Blanco	F,H,I	28%-44%
		2'x2'x5/8"		AURAF2235 2235	.55	35	.84	Blanco	G,J	48%-50%
<b>Opciones de perfiles de suspensión</b>	A	B	C	D	E	F	G	H	I	J
	DONN® DX®	DONN® DXL®	CENTRICITEE®	DONN® DX®	DONN® DXL®	CENTRICITEE®	CENTRICITEE® DXLT	FINELINE® 1/8"	FINELINE® 1/4"	FINELINE® DXLF

#### Clasificación ASTM E1264

Tipo II, forma 2, modelo C, D, E

#### Características de combustión de superficies ASTM E84

Clase A

Propagación de flama: 25

Generación de humo: 50

#### Peso

3.00 Kg/m<sup>2</sup> (páneles y losetas 5/8" clase A)

5.61 Kg/m<sup>2</sup> (páneles y losetas 5/8"

formulación Firecode®)

#### Resistencia térmica

R-1.4

#### Mantenimiento

Puede limpiarse fácilmente con una brocha suave o aspiradora. Más información en la ficha SC2102 Ceiling Systems Warranties and Limitations, y en la SC2451 Clima Plus Ceiling Certifications of Performance.

#### Notas

1. Los valores LR se muestran como promedios.
2. Vea el selector de color para más información.
3. Vea la información sobre el contenido registrado en el selector ambiental.
4. Las 2 caras del panel están tratadas con una formulación antimicrobial de amplio espectro patentada que inhibe y retarda el crecimiento de hongos o mono, fungi, levadura y bacterias causantes de manchas y mal olor.

#### Advertencia

El fabricante no se hace responsable por daños o pérdidas, ocasionados por accidentes. o derivados del mal uso o manejo de sus materiales, consecuencia de no seguir las instrucciones publicadas por USG

vigentes, o por haberse destinado a usos fuera de especificación. La responsabilidad de USG se limita a la reposición de material que presente defectos de fabricación. No se atenderá ninguna reclamación que no haya sido presentada por escrito dirigida a USG México dentro de un plazo no mayor a 30 días apartir de la fecha en la que fue detectado el problema.

#### La seguridad es primero

Cuide bien la seguridad y las prácticas industriales de higiene durante el manejo y la instalación de los productos y sistemas. Tome las precauciones necesarias y lleve los equipos personales de protección apropiados como es requerido. Lea las hojas de información de seguridad de materiales y literatura relacionada sobre los productos antes de la especificación y/o instalación.