



TABLEROS DE YESO TEXTURIZADOS

FICHA TÉCNICA

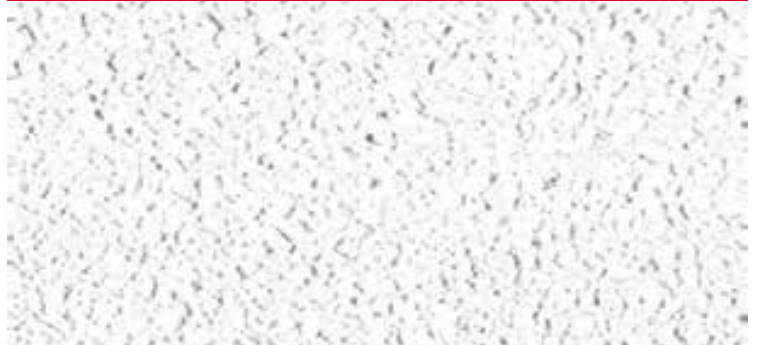
TABLEROS DE YESO TEXTURIZADOS



ASTRAL



SOLAR



POLAR



CARACTERÍSTICAS Y BENEFICIOS

- Económicos
- Decorados de fábrica
- Ligeros
- Resistentes al fuego

APLICACIONES

- Centros Comerciales
- Restaurantes
- Areas de vestíbulos
- Oficinas

TABLEROS DE YESO TEXTURIZADOS

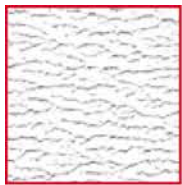
BELLEZA Y ELEGANCIA A SUS PLAFONES AL ALCANCE DE SU PRESUPUESTO.

Los plafones texturizados de sobreponer modelos POLAR, ASTRAL y SOLAR son la solución más económica para las obras nuevas, ampliaciones y remodelaciones. Se componen de un tablero de yeso marca Tablaroca® con finas texturas decorativas. Se suministran listos para instalarse sobre suspensión marca DONN® DX®. Su bajo peso facilita la colocación, tiene excelentes propiedades contra el fuego, propagación a la flama y generación de humos.

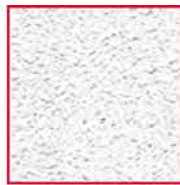
Son resistentes a la alta humedad relativa y/o altas temperaturas, lo que le permite ser usado en cualquier región del país.

Los decorados de fábrica garantizan su durabilidad y fácil mantenimiento.

Los plafones USG también están disponibles sin textura para que usted los decore según las necesidades de sus proyectos. Aproveche las ventajas de los plafones de yeso texturizados marca Tablaroca®.



Astral



Solar



Polar



Sin textura

MODELO	DIMENSIÓN NOMINAL	TIPO DE BORDE	CAC*	PASO APROXIMADO	PRESENTACIÓN	SUSPENSIÓN RECOMENDADA
Solar	Tableros de yeso 61.0 x 122.0 x .96 cm 61.0 X 122.0 X 1.27 cm	Orilla cuadrada Orilla cuadrada	35 40	6.7 kg/m ² 8.6 kg/m ²	4 pzas.=2.98 m ² 4 pzas.=2.98 m ²	DONN® /DX® DONN® /DX®
Polar	Tableros de yeso 61.0 x 122.0 x .96 cm 61.0 X 122.0 X 1.27 cm	Orilla cuadrada Orilla cuadrada	35 40	6.7 kg/m ² 8.6 kg/m ²	4 pzas.=2.98 m ² 4 pzas.=2.98 m ²	DONN® /DX® DONN® /DX®
Astral	Tableros de yeso 61.0 x 122.0 x .96 cm 61.0 X 122.0 X 1.27 cm	Orilla cuadrada Orilla cuadrada	35 40	6.7 kg/m ² 8.6 kg/m ²	4 pzas.=2.98 m ² 4 pzas.=2.98 m ²	DONN® /DX® DONN® /DX®
Tablero USG	Tableros de yeso 61.0 x 122.0 x .96 cm 61.0 X 122.0 X 1.27 cm	Orilla cuadrada Orilla cuadrada	35 40	6.7 kg/m ² 8.6 kg/m ²	4 pzas.=2.98 m ² 4 pzas.=2.98 m ²	DONN® /DX® DONN® /DX®

*CAC: Ceiling attenuation class. Mide la cantidad de sonido que pasa a través de un plafón y el pleno en un espacio adyacente. Un CAC de 35-40 es considerado como un nivel bueno para evitar el paso de sonido entre habitaciones.

ADVERTENCIA

El fabricante no se hace responsable por daños o pérdidas, ocasionados por accidentes, o derivados del mal uso o manejo de sus materiales, consecuencia de no seguir las instrucciones publicadas por USG vigentes, o por haberse destinado a usos fuera de especificación.

La responsabilidad de USG se limita a la reposición de material que presente defectos de fabricación.

No se atenderá ninguna reclamación que no haya sido presentada por escrito dirigida a USG México dentro de un plazo no mayor a 30 días a partir de la fecha en la que fue detectado el problema.

Las siguientes son marcas registradas de USG Co. y/o USG México: CENTRICITEE, CLIMA PLUS, DONN, DX, USG.

www.codemex.mx

Teléfono: **56 1608 4613** | WhatsApp: **+52 55 7742 7668** | contacto@codemex.mx